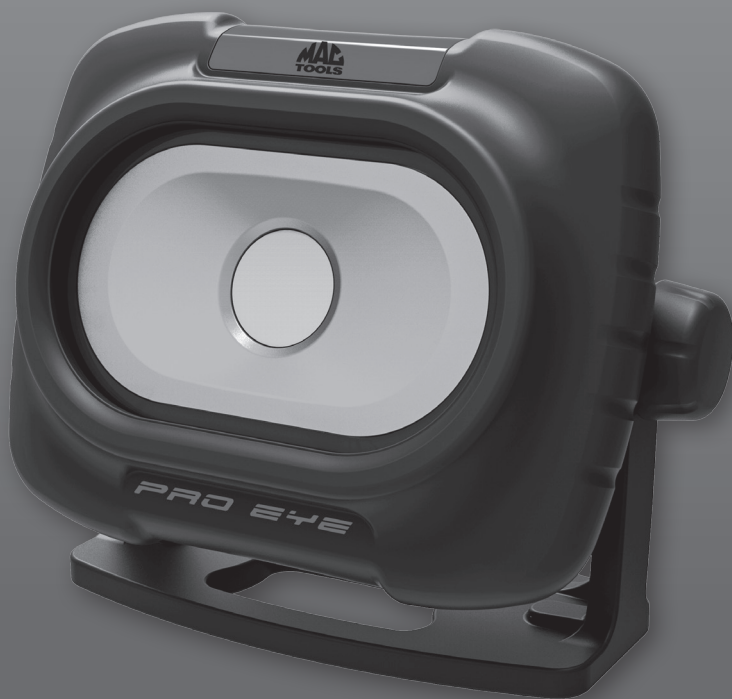




SPL1500M

Operation and Maintenance Manual



☑ SPL1500M



⚠ WARNING

To reduce the risk of injury, read and understand these safety warnings and instructions before using the tool. Keep these instructions with the tool for future reference. If you have any questions, contact your **MAC TOOLS** representative or distributor.



1500LM Rechargeable/Corded PRO EYE™ Area Light

TABLE OF CONTENTS

Introduction	2
Limited Warranty	2
Specifications	3
Getting started	4
Warnings	4
Customer service	4

INTRODUCTION

SPL1500M is a professional, hands-free area light. This light will deliver efficient, dependable service when used correctly and with care. As with any fine light, for best performance the manufacturer's instructions must be followed. Please study this manual before operating the light and understand the safety warnings and instructions. The instructions on operation and maintenance should be read carefully, and the manual kept for reference.

NOTE: Additional safety measures may be required because of your particular application of the light. Contact your **Mac Tools** representative or distributor with any questions concerning the light and its use.

Mac Tools North America	Mac Tools UK
<p>Mac Tools 505 North Cleveland Avenue Westerville, Ohio 43082 800.MACTOOLS MACTOOLS.COM</p>	<p>Mac Tools UK Unit 3 Europa count Sheffield Business Park Sheffield S9 1XE 01 142917266</p>

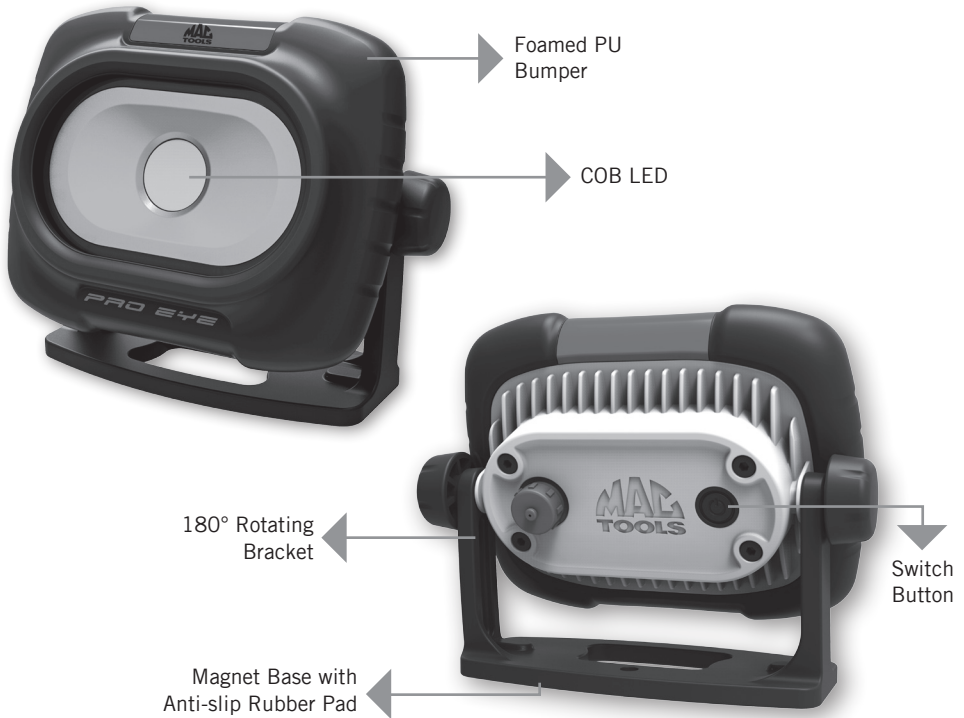
LIMITED WARRANTY

We warrant that this light shall be free from manufacturing defects for a period of ONE YEAR from the original purchase date. Our obligation to the original purchaser shall be limited to repairing or replacing, at our expense (not including shipping charges) a defective light if returned by the original purchaser within one year from the date of purchase, all incoming shipping charges prepaid. THIS WARRANTY DOES NOT COVER DEFECTS OR DAMAGES TO THE LIGHT (i) after the warranty period expires; (ii) resulting from misuse or abnormal operation; (iii) resulting from a failure to properly maintain or operate the tool; or (iv) resulting from any repair or maintenance services performed by any party other than Mac Tools.



This product has been designed and manufactured using high quality, recyclable and reusable materials and components. The crossed wheeled bin symbol applied to the product indicates that it complies with European Directive 2012/19/UE. Please inquire about the collection of electrical and electronic products in your area. Please comply with the local regulations. Do not dispose of this product with your normal household waste.

SPECIFICATIONS



SPECIFICATIONS

Model #	Lumen			Lux @1m			Working Time(H)			Constant Current	Magnet
	High	Mid	Low	High	Mid	Low	High	Mid	Low		
SPL1500M	1500	1000	500	500	340	170	2.5	4.0	8.0	Yes	Yes

SPECIFICATIONS

Dust and Water Resistance	IK level
IP67	IK07

Spare Parts and Accessories

SPL1500M-CHARGE	US/CAN 12.6V 1.3A Charger	5m 18/2 SJTOW cord
SPL1500MUKPLG	UK 12.6V 1.3A Charger	5m H05RN-F 2X0.75mm ² cord
SPL1500M-BASE	Magnetic Base	
SPLM-STAND	Tripod Stand for Area Light	



GETTING STARTED

- To use, plug the unit into any 100-240V AC power source, such as a wall receptacle. Allow the unit to fully charge until the light on the charger turns green
- Charge this light every month if not in constant use, and after each use when used often to insure battery longevity
- Press the button once for low brightness, press button twice for medium brightness, press button three times for high brightness, press button four times to turn light off

WARNINGS

- Do not use in or around tubs, showers, sinks, pools, hot tubs
- When charging, use only the recommended voltage and frequency requirements
- Keep out of the reach of children
- Do not operate light with wet hands
- Keep lamp away from hot objects
- Do not incinerate
- Replace the battery with manufacturer and battery designation only
- Do not crush

CUSTOMER SERVICE

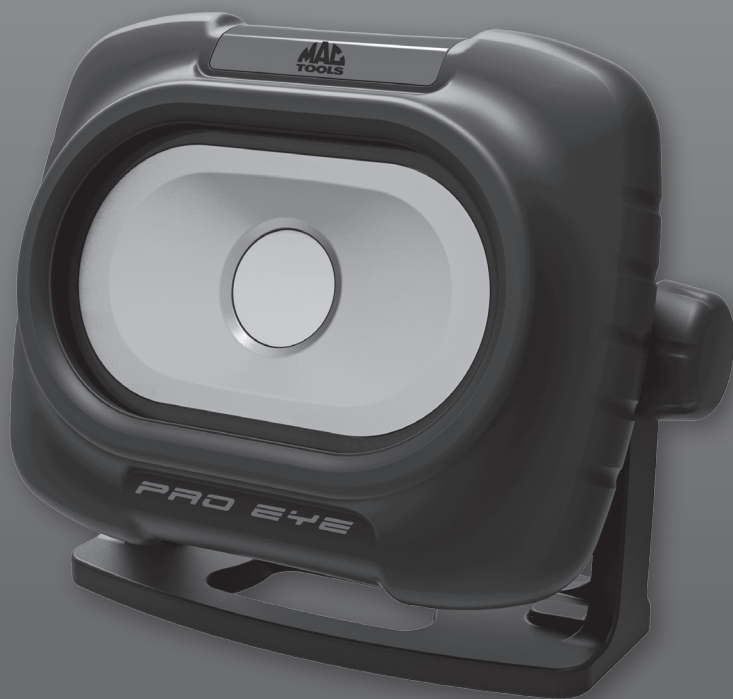
We at Mac Tools are committed to our customers, please reference the following phone number for a direct contact to one of our customer technicians. They will be more than happy to help with any service or warranty questions you may have about your professional area light.

Mac Tools North America	Mac Tools UK
<p>Mac Tools 505 North Cleveland Avenue Westerville, Ohio 43082 800.MACTOOLS MACTOOLS.COM</p>	<p>Mac Tools UK Unit 3 Europa count Sheffield Business Park Sheffield S9 1XE 01142917266</p>



SPL1500M

Manuel d'utilisation et d'entretien



☑ SPL1500M



AVERTISSEMENT

Afin de réduire le risque de blessure, veuillez lire et comprendre ces consignes de sécurité et instructions avant d'utiliser la lampe. Conservez ces instructions avec l'outil pour une consultation ultérieure. Si vous avez des questions, communiquez avec votre représentant ou votre distributeur **MAC TOOLS**.



Lampe projecteur PRO EYE^{MC} avec fil rechargeable 1500LM

TABLE DES MATIÈRES

Introduction	2
Garantie restreinte	2
Spécifications	3
Pour commencer	4
Mises en garde	4
Service à la clientèle	4

INTRODUCTION

Le modèle SPL1500M est une lampe projecteur mains libres professionnelle. Cette lampe assure un service efficace et fiable, lorsqu'utilisée correctement et avec soin. Comme pour toutes les lampes de qualité, les instructions du fabricant doivent être respectées pour assurer une performance optimale. Veuillez étudier le présent manuel et comprendre les consignes de sécurité et instructions avant d'utiliser la lampe. Les instructions sur l'utilisation et l'entretien doivent être lues attentivement, et le manuel conservé pour référence.

REMARQUE : Des mesures de sécurité supplémentaires peuvent être nécessaires selon votre utilisation particulière de la lampe. Communiquez avec votre représentant ou distributeur **Mac Tools** pour toute question concernant la lampe et son utilisation.

Mac Tools North America	Mac Tools UK
<p>Mac Tools 505 North Cleveland Avenue Westerville, Ohio 43082 800.MACTOOLS MACTOOLS.COM</p>	<p>Mac Tools UK Unit 3 Europa count Sheffield Business Park Sheffield S9 1XE 01142917266</p>

GARANTIE RESTREINTE

Nous garantissons que cette lampe sera exempte de défauts de fabrication pour une période d'UN AN à compter de la date d'achat originale. Notre obligation envers l'acheteur original se limite à la réparation ou au remplacement, à nos frais (excluant les frais d'expédition), d'une lampe défectueuse si elle est retournée par l'acheteur original dans un délai d'un an suivant la date d'achat. Tous les frais d'expédition devront être prépayés. **CETTE GARANTIE NE COUVRE PAS LES DÉFAUTS OU LES DOMMAGES À L'OUTIL** (i) après la période d'expiration de la garantie; (ii) résultant de la mauvaise utilisation ou d'une utilisation anormale; (iii) résultant d'un défaut d'entretenir ou de faire fonctionner la lampe correctement; ou (iv) résultant de toute réparation ou tout entretien effectué par tout intervenant autre que Mac Tools.



Ce produit a été conçu et fabriqué avec des matériaux et composants recyclables, réutilisables et de qualité supérieure. Le symbole de poubelle à roue marquée d'une croix appliqué au produit indique qu'il se conforme à la directive européenne 2012/19/UE. Veuillez vous informer à propos de la collecte des produits électriques et électroniques de votre région. Veuillez vous conformer aux règlements locaux. Ne pas jeter ce produit aux ordures ménagères.

SPÉCIFICATIONS



SPÉCIFICATIONS

N° de modèle	Lumen			Lux @1m			Durée de fonctionnement (h)			Constant Current	Aimant
	Haut	Moyen	Faible	High	Moyen	Faible	High	Moyen	Faible		
SPL1500M	1500	1000	500	500	340	170	2.5	4.0	8.0	Oui	Oui

SPÉCIFICATIONS

Résistance à la poussière et à l'eau	Niveau IK
IP67	IK07

Pièces de rechange et accessoires

SPL1500M-CHARGE	US/CAN 12.6V 1.3A Charger	5m 18/2 SJTOW cord
SPL1500MUKPLG	UK 12.6V 1.3A Charger	5m H05RN-F 2X0.75mm ² cord
SPL1500M-BASE	Base magnetique	
SPLM-STAND	Support de trépied pour éclairage de zone de travail	



POUR COMMENCER

- Avant d'utiliser la lampe, branchez-la dans une source d'alimentation c.a. de 100-240V, comme dans une prise murale. Laissez l'appareil se charger complètement jusqu'à ce que le voyant sur le chargeur passe au vert
- Chargez cette lampe tous les mois si vous ne l'utilisez pas de façon constante, et après chaque utilisation pour garantir la longévité de la batterie
- Appuyez sur l'interrupteur une fois pour la basse luminosité, appuyez sur l'interrupteur deux fois pour la moyenne luminosité, appuyez sur l'interrupteur trois fois pour la haute luminosité, appuyez sur l'interrupteur quatre fois pour éteindre la lumière

MISES EN GARDE

- N'utilisez pas autour de baignoires, de douches, de lavabos, de piscines, ou de spas
- Chargez seulement selon les exigences de tension et de fréquence recommandées
- Gardez hors de la portée des enfants
- N'utilisez pas la lampe avec les mains humides
- Gardez la lampe loin des objets chauds
- N'incinerez pas
- Remplacez la batterie uniquement par une batterie du fabricant en respectant le format désigné
- N'écrasez pas

SERVICE À LA CLIENTÈLE

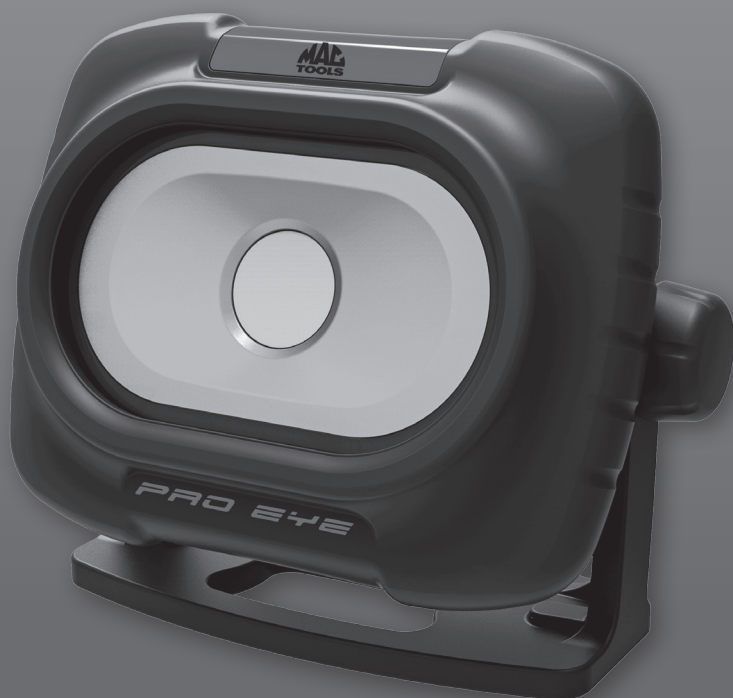
Chez Mac Tools, nous nous engageons à servir nos clients. Pour joindre directement l'un de nos techniciens d'assistance, veuillez appeler le numéro de téléphone suivant. Ils seront ravis de répondre à toutes vos questions concernant la réparation ou la garantie de votre lampe projecteur professionnelle.

Mac Tools North America	Mac Tools UK
<p>Mac Tools 505 North Cleveland Avenue Westerville, Ohio 43082 800.MACTOOLS MACTOOLS.COM</p>	<p>Mac Tools UK Unit 3 Europa count Sheffield Business Park Sheffield S9 1XE 01142917266</p>



SPL1500M

Manual de operación y mantenimiento



☑ SPL1500M



⚠ ADVERTENCIA

Para reducir el riesgo de lesiones, lea y comprenda estas advertencias de seguridad e instrucciones antes de usar la luz. Conserve estas instrucciones con la luz para referencia futura. Si tiene alguna pregunta, contacte a su representante o distribuidor de **MAC TOOLS**.



Foco recargable/con cable de 1500 LM PRO EYE™

ÍNDICE

Introducción	2
Garantía limitada	2
Especificaciones	3
Comenzar	4
Advertencia	4
Servicio al cliente	4

INTRODUCCIÓN

El SPL1500M es un foco profesional, de manos libres. Esta linterna ofrece un servicio confiable y eficiente cuando se utiliza de la manera correcta y con cuidado. Al igual que con cualquier otra linterna de calidad, deben seguirse las instrucciones del fabricante para un mejor rendimiento. Estudie este manual antes de utilizar la luz y comprenda las advertencias de seguridad e instrucciones. Las instrucciones de operación y mantenimiento deben leerse con atención y debe conservarse el manual para usarlo como referencia.

NOTA: Medidas adicionales de seguridad pueden ser necesarias debido a las aplicaciones específicas de la linterna. Contacte a su representante o distribuidor de **Mac Tools** si tiene preguntas con respecto a la linterna y su uso.

Mac Tools North America	Mac Tools UK
<p>Mac Tools 505 North Cleveland Avenue Westerville, Ohio 43082 800.MACTOOLS MACTOOLS.COM</p>	<p>Mac Tools UK Unit 3 Europa count Sheffield Business Park Sheffield S9 1XE 01142917266</p>

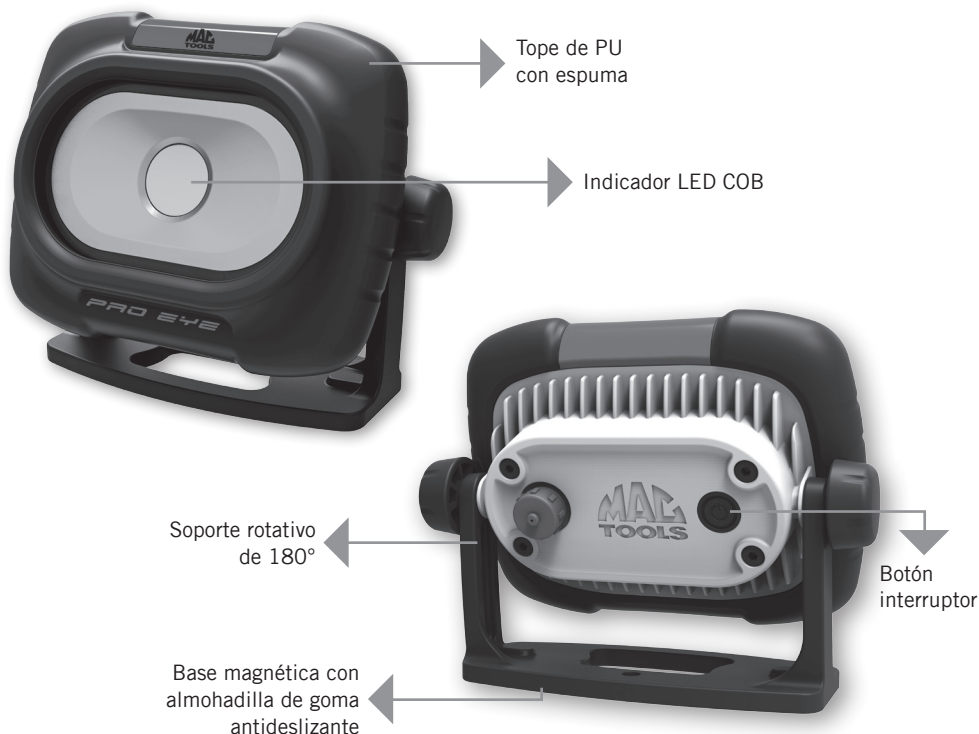
GARANTÍA LIMITADA

Garantizamos que esta linterna no tendrá defectos de fabricación por un periodo de UN AÑO desde la fecha de compra original. Nuestra obligación con el comprador original se limitará a la reparación o el reemplazo, a nuestro costo (sin incluir los gastos de envío), de una linterna defectuosa, si la misma es devuelta por el comprador original dentro de un año desde la fecha de compra, con todos los gastos de envío pagados de entrada. ESTA GARANTÍA NO CUBRE LOS DEFECTOS O LOS DAÑOS A LA LINTERNA (i) después de que termina el período de garantía; (ii) que resulten del uso indebido o fuera de lo común; (iii) que resulten de un mantenimiento o un uso inadecuado de la herramienta; o (iv) que resulten de cualquier reparación o servicio de mantenimiento realizados por terceros que no sean MAC Tools.



Este producto se ha diseñado y fabricado con materiales y componentes de alta calidad reciclables y reutilizables. El símbolo del cubo de basura tachado en el producto indica que cumple con la directiva europea 2012/19/UE. Consulte sobre la recolección de productos eléctricos y electrónicos en su área. Cumpla con las regulaciones locales. No deseche este producto con los residuos domésticos.

ESPECIFICACIONES



ESPECIFICACIONES

Modelo #	Lúmen			Lux a 1 m			Tiempo de funcionamiento (H)			Corriente constante	Imán
	Alto	Intermedio	Baja	Alto	Intermedio	Baja	Alto	Intermedio	Baja		
SPL1500M	1500	1000	500	500	340	170	2.5	4.0	8.0	Sí	Sí

SPÉCIFICATIONS

Resistente al polvo y al agua	Nivel IK
IP67	IK07

Piezas de repuesto y accesorios

SPL1500M-CHARGE	US/CAN 12.6V 1.3A Charger	5m 18/2 SJTOW cord
SPL1500MUKPLG	UK 12.6V 1.3A Charger	5m H05RN-F 2X0.75mm ² cord
SPL1500M-BASE	Base magnética	
SPLM-STAND	Soporte de trípode para luz	



COMENZAR

- Para utilizarla, enchufe la unidad en cualquier fuente de energía de 100-240 VCA, como una toma de pared. Deje que la unidad se cargue completamente hasta que la luz del cargador se torne verde
- Cargue la linterna cada mes si no se usa constantemente y después de cada uso cuando no se utiliza a menudo para garantizar la vida útil de la batería
- Presione el botón una vez para brillo bajo, presione el botón dos veces para brillo intermedio, presione el botón tres veces para brillo alto, presione el botón cuatro veces para apagar la luz

ADVERTENCIA

- No use en tinas de baño, duchas, lavabos, piscinas, jacuzzis ni cerca de ellos
- Al cargar la linterna, utilizar solo los requisitos de voltaje y frecuencia recomendados
- Mantener fuera del alcance de los niños
- No usar la linterna con las manos mojadas
- Mantener la linterna lejos de objetos calientes
- No incinerar
- Reemplace la batería según las indicaciones del fabricante y la batería
- No aplastar

SERVICIO AL CLIENTE

En Mac Tools nos comprometemos con nuestros clientes. Utilice el siguiente número de teléfono para un contacto directo con uno de nuestros técnicos de servicio al cliente. Nuestros técnicos estarán complacidos de ayudarlo con las preguntas sobre el servicio o la garantía que pueda tener sobre su foco profesional.

Mac Tools North America	Mac Tools UK
<p>Mac Tools 505 North Cleveland Avenue Westerville, Ohio 43082 800.MACTOOLS MACTOOLS.COM</p>	<p>Mac Tools UK Unit 3 Europa count Sheffield Business Park Sheffield S9 1XE 01142917266</p>